

LIGHT-LINE

Deurblad met gereduceerd gewicht

Deur met gereduceerd gewicht impliceert verhoogd comfort

Deurblad

kern is een volle lichtgewicht plaat samengesteld uit
geperste houtvezels met densiteit 200kg/m^3
kader rondom in vurenhout met min. densiteit 430kg/m^3
afwerking naar keuze: HPL of fineer
mogelijkheid tot voorzien van interne verstevigingen
tbv. vastzetting garnituren

Afmetingen

Plafondhoog

Maatwerk mogelijk tot 3000×1500

Dikte deurblad: altijd 40 mm

Eigenschappen en troeven

Zeer licht: slechts 14kg/m^2 excl. eventuele verstevigingen

Thermische isolatiewaarde λ (lambda): $0.043 \text{ W/m}^2\text{K}$

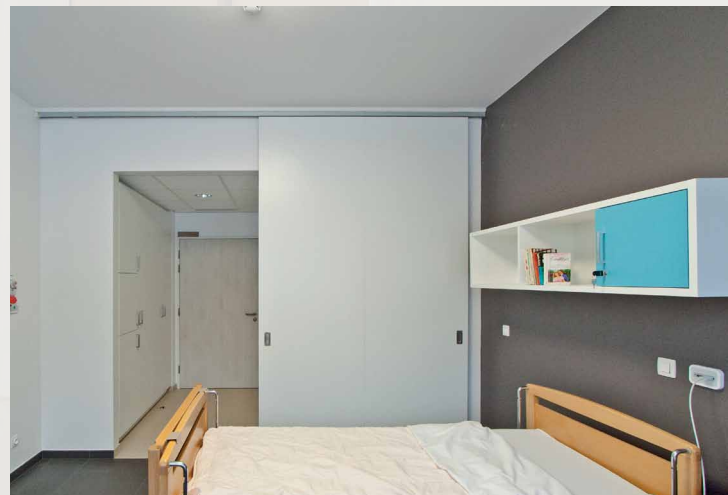
Blijft stabiel bij overbruggen grote openingen op slechts 40mm dikte

Toepassing

Dankzij zijn lage gewicht en beperkte deurdikte is deze deur uitermate geschikt om grote openingen af te sluiten. Ze is bijvoorbeeld perfect om in ziekenhuizen, rusthuizen en zorginstellingen de sanitaire cellen af te sluiten zonder daarvoor plaats te moeten inboeten door de uitzwaai van een conventionele draaideur.



*Deur links = maximale opening zorgt voor
makkelijke toegang tot badkamer + extra privacy
gezien doorgang naar gang wordt afgesloten*



*Deur rechts = toegang tot gang vrij voor ontvangen
bezoek + privacy want badkamer afgesloten*

LIGHT-LINE

Vantail avec un poids réduit

Porte avec un poids réduit pour un meilleur confort d'utilisation

Vantail

l'âme est un panneau ultra léger, composé de particules de bois pressées avec une densité de ca. 200kg/m³
autour de l'âme est placé un cadre en bois sapin (Picea Exelsa) avec une masse volumique minimale de 430 kg/m³
 finition au choix: stratifié ou placage
possibilité d'insérer des renforts pour des garnitures

Dimensions

Sur mesure possible jusqu'à 3000x1500
Epaisseur vantail: toujours 40 mm

Caractéristiques et atouts

Très léger: seulement 14kg/m² excl. renforts
Isolation thermique λ (lambda): 0.043 W/m²K
Reste stable pour des grandes ouverture sur une épaisseur de 40mm

Application

Grâce à son poids léger et son épaisseur limitée, la porte a la capacité de fermer de grandes ouvertures. Elle est la solution par excellence pour fermer les cellules sanitaires dans des hôpitaux, maisons de repos et autres institutions, sans perte d'espace causée par le rayon d'ouverture d'une porte battante conventionnelle.



Photo gauche = ouverture maximale facilite l'entrée dans la cellule sanitaire + l'intimité du résident est préservée quand il se trouve dans la cellule sanitaire grâce à un accès sélectif à la chambre

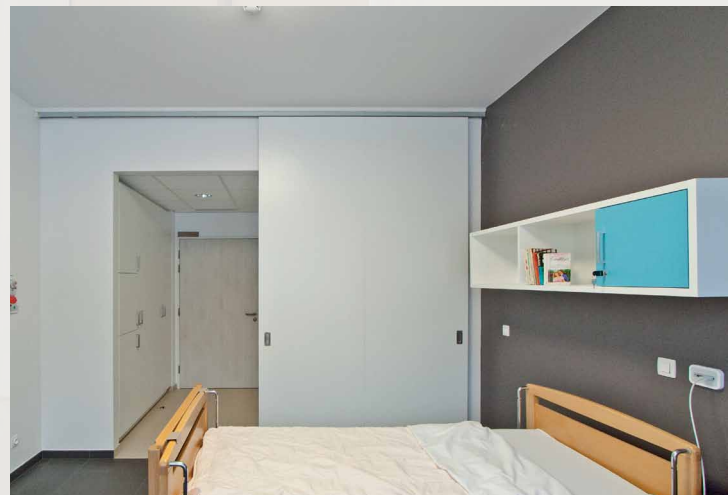


Photo droite = entrée libre pour des visiteurs + l'intimité du résident est préservée quand il se trouve dans la cellule sanitaire grâce à un accès sélectif à la cellule sanitaire