



BRANDDEUREN MET DE VERTROUWDE BENOR ATG ATTESTEN.

RF30 schuifdeur

Voor de wand geplaatste schuifdeur met lichte kern, ergonomisch in gebruik en met een brandweerstand van 30 minuten.

Onderdelen

- Volle kern deurblad met lichte kern.
- Gewicht ca 14 kg/m².
- Deurdikte 40 mm.
- Geleiding ingewerkt in onderzijde deurblad.
- Rail in geprofileerd staal + 2 loopwagens.
- MDF-afdekkap met ingebouwde schuimvormer over de rail.
- Massieve sluitstijl in hardhout sectie 70 x 65 mm.

Afwerking

- Voorbewerkt, HPL of fineer.
- Kantlatten type B, C of PURE.

Afmetingen

- Maximaal deurformaat: 2430 x 1600 x 40 mm.
- Maximale ruwbouwopening: 2374 x 1520 mm.

Brandweerstand

- RF30 minuten volgens Benor ATG 3036.

Opties

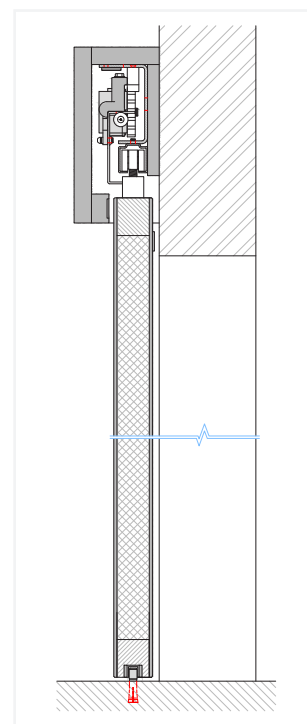
- Cilinderhaakslot indien vergrendeling gewenst.
- Soft close of open voor demping bij sluiten of openen.
- Zelfsluitend (bij brand)
 - Automatisch sluiten van de deur door ingebouwd mechanisme boven de rail.
 - Bij brand zelfsluitend door aansluiting (24VDC) van magneet op brandcentrale.

Montage

- Montage voor de (brandwerende) wand, zonder zichtbare geleiding in de vloer.
- Schuimvormers geplaatst in sluitstijl, MDF-afdekkap en tussen deur en muur.

Toepassing

Het beperkte deurgewicht, gecombineerd met een deurdikte van 40 mm, maakt deze deur uitermate geschikt voor toepassingen als brandwerende schuifdeur voor dagelijks gebruik.



Download het Benor attest op
www.decoenproducts.be