

DCA2 draaideur, Rw – 30 dB

Deurblad opbouw

De basis deuropbouw bestaat uit een kern (1), kaderhout (2) en bekledingslaag (3).

(1) De kern is een spaanplaat op basis van vlasvezels en/of houtspanen met een dichtheid van +- 450 kg/m³

(2) Rondom de kern wordt een kader geplaatst in roodhout met een volumemassa van +-650 kg/m³. Het hout wordt gedroogd naar een vochtigheidspercentage van 8 à 12 %. Indien brandwerend wordt in de 4 stijlen van het hardhout een strip schuimvormend product onzichtbaar aangebracht in een zaagsnede.

Opties:

- *Kader in hardhout naar keuze*
- *Slotversterking*
- *Versterkte staander (ten behoeve van bv. meerpuntsslot, onzichtbare scharnieren,..)*
- *Versterkte onder- en/of bovenregel (ten behoeve van bv. ingewerkte deursluiters, valdorpel,...)*

(3) Op de kern en het kaderhout wordt aan beide zijden een houtvezelplaat met hoge dichtheid (=HDF) onder druk verlijmd, bij een temperatuur van ca. 95°C. De HDF-plaat heeft een dikte van 3 mm en een dichtheid van +- 900 kg/m³.

Deurblad afwerkingsmogelijkheden

- **Bekleding:** HDF voorberekt, HPL of Fineer
- **Kantafwerking:** type A, type B, type C, type Citadelle of Pure
(voor meer details ivm afwerkingsmogelijkheden deurblad, cfr algemene technische fiche)

Maatvoering

Standaard : hoogte : 2015 / 2115 mm
 breedte : 630 t.e.m. 1230 mm (opgaand per 50 mm)
 dikte : 50 mm (voor DF0, DF30 en DF60)

Mogelijkheid tot maatwerk

Maximale deurhoogte met Pure-kantlatten is 2700 mm.

Deurgewicht

Deurdikte (mm)	Gewicht (kg/m ²)
50	22

Beslag

- **Slot :** éénpunts –of meerpuntssluiting

- **Scharnieren:**

Type	Max.gewicht deur (kg/m ²)	aantal	max. deurhoogte	max. deurbreedte
Argenta 100 x 86 knoop 16 mm	40	3 stuks	2150 mm	930 mm
	60	4 stuks	2300 mm	1230 mm
	75	5 stuks	>2300 mm	1230 mm
Indien de deurbreedte > 1230 mm dient een zwaarder type scharnier gebruikt te worden				

Opties

- Beglazing (de akoestische waarde van het glas \geq de akoestische waarde van de deur)
- Dubbele draaideuren (plaatsing dubbele opbouwmakelaar en dichtingsprofiel noodzakelijk)

Commerciële naam

- DCA 2 akoestische draaideur

Technische eigenschappen

1. Akoestische waarde

- In labo gemeten **Rw (C;Ctr)-waarde = 30 (-1,-1) dB** voor deurblad en omlijsting in hout (multiplex 18 mm). Proefverslag (PV): AC3386-N
- Indicatief (berekende akoestische waarde deurblad +wand) : **Rw = \pm 37 dB**
(deze waarde geeft de akoestische isolatie weer van een DCA-2 deurblad van 2 m² geplaatst in een wand van 10 m² met een akoestische isolatiewaarde van 50dB)

2. Brandwerendheid

Kan verkregen worden in :

DF 0 : niet brandwerend – deurdikte 50 mm

DF 30 : 30 minuten brandwerend (volgens Benor ATG 1639) – deurdikte 50 mm

DF 60 : 60 minuten brandwerend (volgens Benor ATG 2048) – deurdikte 50 mm

Omlijsting

Multiplex/MDF omlijsting dikte 18mm of 25 mm of massieve omlijsting in hardhout voorzien van DCA dichtingsprofiel(3 zijden)

Plaatsing (zie ook montagevoorbeeld)

Speling tussen wand en omlijsting (15 – 30 mm) dient zorgvuldig opgevuld te worden met rotswol (er mag geen schuim gebruikt worden voor opvulling !!)

Spelingen :

1 mm aan scharnierzijde van de deur

2 mm aan slotzijde, bovenzijde en onderzijde van de deur (tussen deur en vloer)

Bijlage

1. Proefverslag WTCB
2. Montagevoorbeeld

SOUND REDUCTION INDEX

INDICE D'AFFAIBLISSEMENT / GELUIDVERZWAKKINGSINDEX

R

NBN S01-005: "Meten in het laboratorium van de geluidverzwakkingsindex voor luchtgeluid - Mesurer en laboratoire de l'indice d'affaiblissement acoustique aux bruits aériens"

EN ISO 717-1:1996 Acoustics - Rating of sound insulation in buildings and of building elements - Part 1: Airborne sound insulation

CLIENT

 DE COENE PRODUCTS NV
 Europalaan 135
 B-8560 GULLEGEM

PV: DE 74525

DE: AC 3386N

DATE TEST: 22-08-93

PAGE: 5/6

 source room Hall K, cell B1
 (zendruimte / salle d'émission) 46.0 m²
 receiving room Hall K, cell B2
 (ontvangruimte / salle de réception) 44.0 m²

 air temperature 20.0 °C
 air humidity 58.0 %
 area S of test specimen 2.0 m² (S)
 n° sample 3/48/2

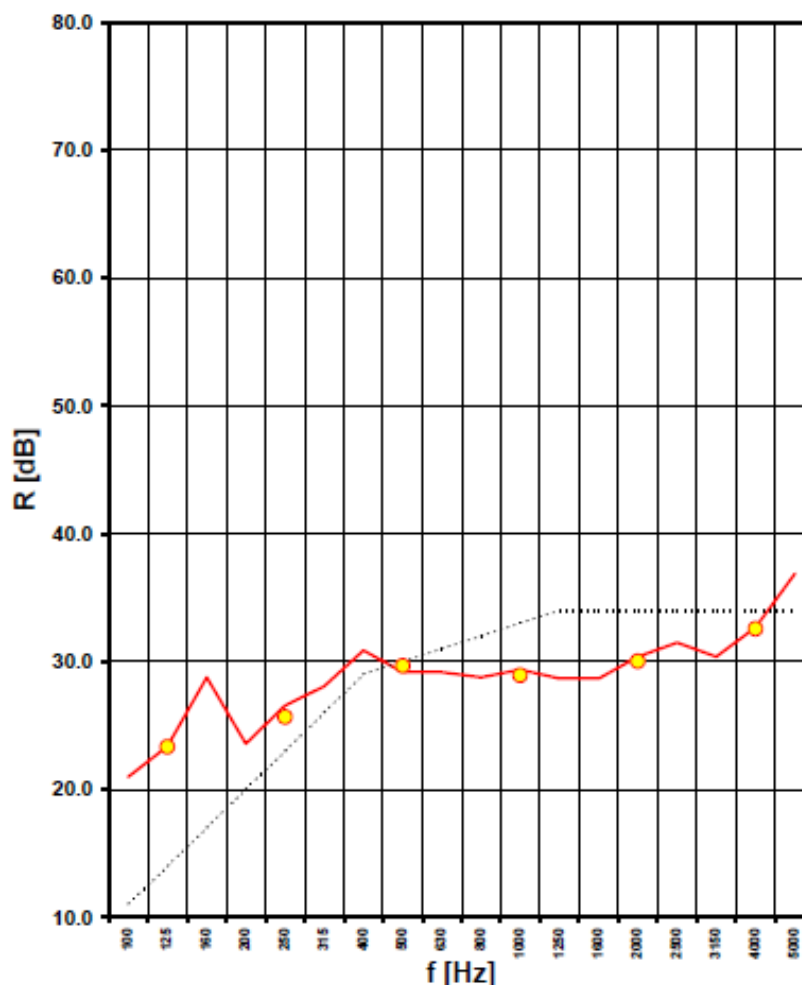
SOUND REDUCTION INDEX

f (Hz)	R (dB)	
	1/3oct	oct
50		
63		
80		
100	21.0	
125	23.4	23.3
160	28.8	
200	23.6	
250	26.6	25.7
315	28.1	
400	30.9	
500	29.2	29.7
630	29.2	
800	28.8	
1000	29.4	28.9
1250	28.7	
1600	28.7	
2000	30.4	30.0
2500	31.5	
3150	30.4	
4000	32.7	32.6
5000	36.9	

**WEIGHTED
SOUND REDUCTION INDEX**

R _w	(C ; C _{tr})
30	-1 ; -1

additional adaptation terms [dB]

 C50-3150 → C_r50-3150 →
 C50-5000 → C_r50-5000 →
 C100-5000 → C_r100-5000 →


- shifted ISO-curve of reference values for airborne sound, 1/3d octave bands

Description of the tested product by the MANUFACTURER:

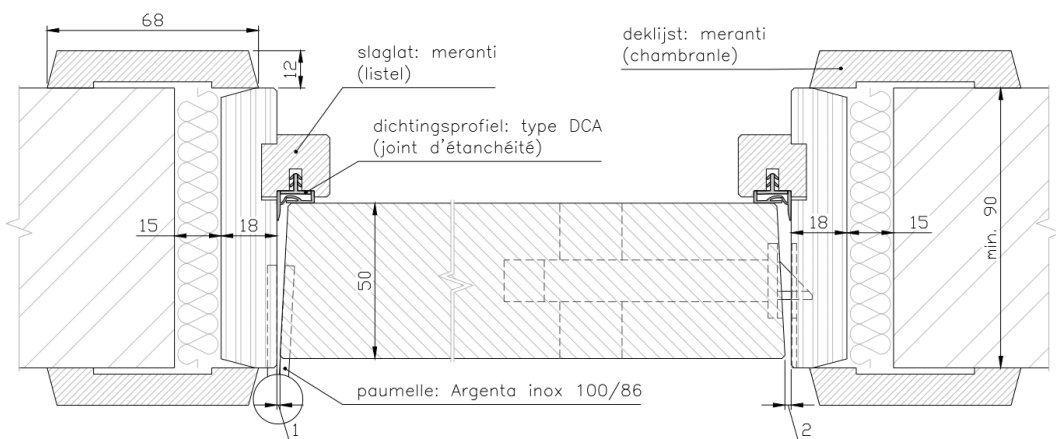
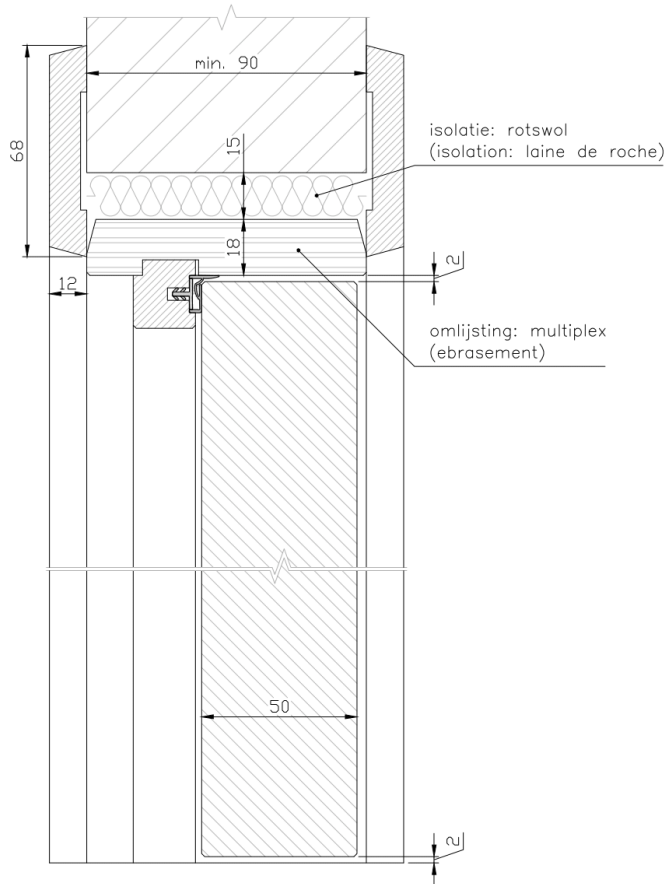
*This description is not guaranteed by the laboratory / if confidential, part of this description can be made unreadable in copies of the testreport.

 The equivalence of the commercialised product and the product tested in this report, is the sole responsibility of the manufacturer.
 DEURGEHEEL DCA2 - dikte ca. 50 mm - oppervlakttemassa ca. 22 kg/m² (zonder hang- en sluitwerk)
 Deuromlijsting opgebouwd in een opening van 0.95 m x 2.065 m uit hout - afwerking met minerale wol
 latwerk en mastiek - 1 aanslag - 3 open lipprofielen (neopreen)
 Taplijt op deurdrempel (geen specifieke details bekend)

Details gelaagde opbouw deur (zie ordenaan pagina 3)

Bijlage 2

DCA2



Acoustic - line

Datum: 2/12/2016

Getekend: KS.

Rw (C; C_{tr}): 30 (-1; -1)

Versie: 1.0

Montagevoorbeeld DCA 2 (Exemple de montage DCA 2)

Schaal: 1/2