



DEUREN MET SPECIFIEKE EIGENSCHAPPEN AFGESTEMD OP UW NODEN.

Light-line

Deur met gereduceerd gewicht impliceert verhoogd comfort.

Deurblad

- Kern in tubulaire spaanplaat densiteit 207 kg/m³.
- Kader rondom in vurenhout densiteit +/- 450 kg/m³.
- Beide zijden bekleed met HDF 3 mm.
- Afwerking: HPL of fineer naar keuze.
- Deurdikte +/- 40 mm.

Opties

- Overplakte (type B), zichtbare (type C) of PURE kantlatten.
- Versterkte boven- en/of onderregel voor gebruik als schuifdeur.
- Interne versterking voor montage beslag.

Afmetingen

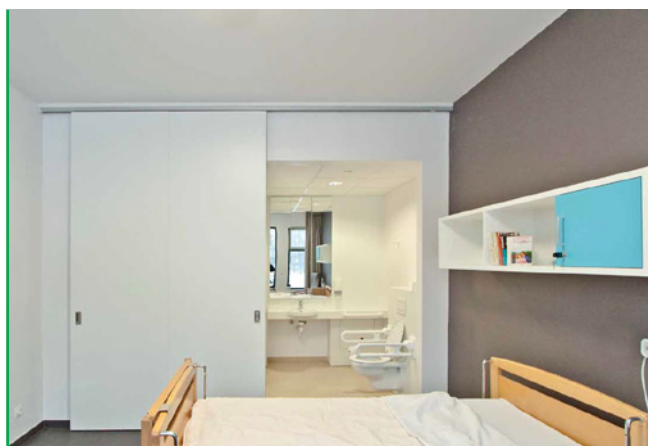
- Maatwerk productie.
- Max. afmeting uit 1 paneel: 3500 x 1650 mm.
- Max. afmeting bij PURE kantlat: 2700 x 1500 mm (per paneel).

Eigenschappen

- Zeer lichte schuifdeur, gewicht ca. 15 kg/m².
- Blijft stabiel bij overbruggen grote openingen.
- Niet brandwerend verkrijgbaar.

Toepassing

Dankzij beperkt deurgewicht, gecombineerd met grote produceerbare afmetingen, is deze deur uitermate geschikt als mobiel schuivende wand om grote openingen af te sluiten. Vaak toegepast in kamers van zorginstellingen om toegang naar sanitaire cel af te sluiten of maximaal te openen.



Deur links: de maximale opening zorgt voor gemakkelijke toegang tot de badkamer mét extra privacy omdat de doorgang naar de gang kan worden afgesloten.



Deur rechts: vrije toegang tot de gang voor ontvangen van bezoek mét benodigde privacy daar de badkamer kan worden afgesloten.



PORTES AVEC CARACTÉRISTIQUES SPÉCIFIQUES DESTINÉES À VOS BESOINS

Light-line

Une porte à poids réduit implique un confort accru.

Feuille de porte

- Lâme est un panneau aggloméré tubulaire de densité 207 kg/m³.
- Cadre périphérique en bois sapin densité +/- 450 kg/m³.
- Les deux côtés sont recouverts de HDF 3 mm.
- Finition : HPL ou placage de votre choix.
- Epaisseur de porte +/- 40 mm.

Options

- Couvre-chants surfacées (type B), visibles (type C) ou PURE.
- Traverse supérieure et/ou inférieure renforcée pour utilisation en porte coulissante.
- Renforts internes pour la pose de quincaillerie.

Dimensions

- Production sur mesure
- Dimension maximale à partir d'un panneau : 3500 x 1650 mm.
- Dimension maximale avec couvre-chants PURE : 2700 x 1500 mm (à partir d'un panneau).

Caractéristiques

- Porte coulissante très légère, poids environ 15 kg/m².
- Reste stable même en cas de couverture de grandes ouvertures.
- Pas disponible en coupe-feu.

Application

Grâce à un poids limité et de grandes dimensions fabricables, cette porte convient parfaitement comme paroi coulissante mobile pour la fermeture de grandes ouvertures. Souvent utilisée dans les chambres de soins pour bloquer l'accès à la cellule sanitaire ou pour l'ouvrir au maximum.



Porte vers la gauche : une ouverture maximale assure une entrée facilitée à la salle de bain et une « extra privacy » vu que l'accès au couloir peut être refermé.



Porte vers la droite : entrée libre au couloir afin de recevoir des visites tout en assurant l'aspect privé puisque la salle de bain est refermée.