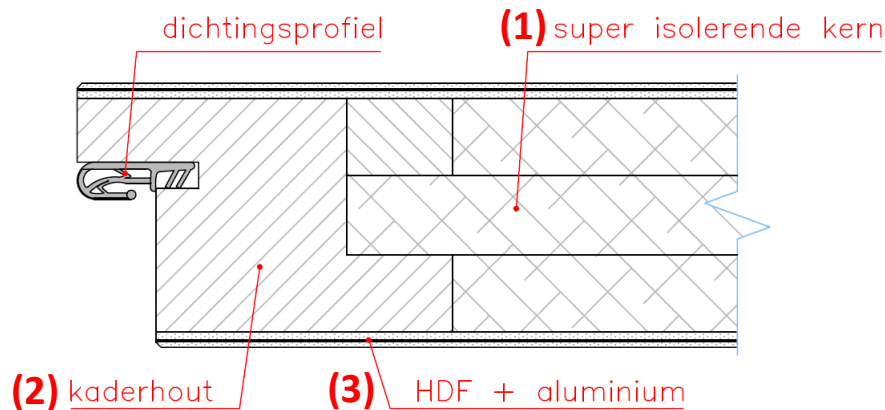


## DECO-PASSIEF, brandwerend, DF 30

### Opbouw deurblad

De basis deuropbouw bestaat uit een kern (1), kaderhout (2) en bekledingslaag (3).



**(1)** De kern is een samenstelling van een super isolerende plaat in geëxtrudeerd polyurethaanschuim (densiteit +- 35 kg/m<sup>3</sup>) en een microporeuze poederplaat. Deze platen beschikken over specifieke isolerende eigenschappen.

**(2)** Rondom de kern wordt een kader in oregon geplaatst.

**(3)** Op de kern en het kaderhout wordt aan beide zijden een houtvezelplaat met hoge densiteit (=HDF) met een aluminium inlage van 0.3 mm onder druk verlijmd, bij een temperatuur van ca. 95°C. De HDF-plaat heeft een dikte van 5 mm en een densiteit van +- 900 kg/m<sup>3</sup>. Het deurblad is voorzien van een 4-zijdig slag (opdek). In het slag van de deur is aan de 4 zijden een groef voorzien waarin een rubberdichting geplaatst wordt, om 4-zijdige luchtafdichting te bekomen. In de onderregel van het deurblad worden 2 rubberdichtingen geplaatst.

### Afwerkingmogelijkheden

#### ❖ Bekleding:

- HPL (High Pressure Laminate) : De HDF wordt aan 2 zijden overplakt met een HPL naar keuze, minimale dikte 0,6mm. Vóór het kleven van de HPL wordt de deur aan beide zijden gekalibreerd op dikte d.m.v. een schuurproces.
- Fineer (geschuurd korrel 120): De HDF wordt aan 2 zijden overplakt met een fineer naar keuze, minimale dikte 0,6mm. Vóór het kleven van het fineer wordt de deur aan beide zijden gekalibreerd op dikte d.m.v. een schuurproces.

### Beslag

- 4 fitsen Exacta 495 – 3D regelbaar
- Standaard cilinderslot : NEMEF 6602/31 doorn 60mm - asafstand 72mm  
Optioneel slot : driepuntslot met een voorplaat met een minimum breedte van 20 mm

**Commerciële naam**

Deco-Passief DF 30

**Deurgewicht**18 kg/m<sup>2</sup>**Technische eigenschappen**

- Volgende U-waarden werden bekomen volgens testverslag 00804/1 :

Deurformaat	U-waarde (deur + omlijsting)
2015 x 630 mm	Udeur = 0.98 W/m <sup>2</sup> K
2015 x 1230 mm	Udeur = 0.76 W/m <sup>2</sup> K
2180 x 1230 mm	Udeur = 0.76 W/m <sup>2</sup> K
2180 x 2000 mm	Udeur = 0.67 W/m <sup>2</sup> K

- Brandweerstand van 30 minuten EI<sub>1</sub> 30 volgens classificatierapport nr. 14700 E
- Blowertest : luchtverlies < 30m<sup>3</sup>/h bij overdruk van 50Pa. Test in labo, slot zonder cilinderboring.

**Maatvoering**

- Standaardhoogtes: 2015 en 2115mm
- Standaardbreedtes: 630 tem 1230mm (opgaand per 50mm)
- Standaarddikte: 55mm (enkel beschikbaar in deze dikte)
- Mogelijkheid tot maatwerk.
- Maximale deurblad afmeting volgens PV RF : 2310x1242x55mm

**Omlijsting + vloerdorpel**

Massieve 3-zijdige omlijsting in oregon. In het slag van de omlijsting is een groef voorzien waarin een rubberdichting geplaatst wordt, om dubbele afdichting te bekomen. Op de vloer, tussen de benen van de omlijsting wordt een thermisch onderbroken vloerdorpel in hardhout/inox geplaatst om aan de onderzijde van het deurblad eveneens een dubbele afdichting te bekomen.

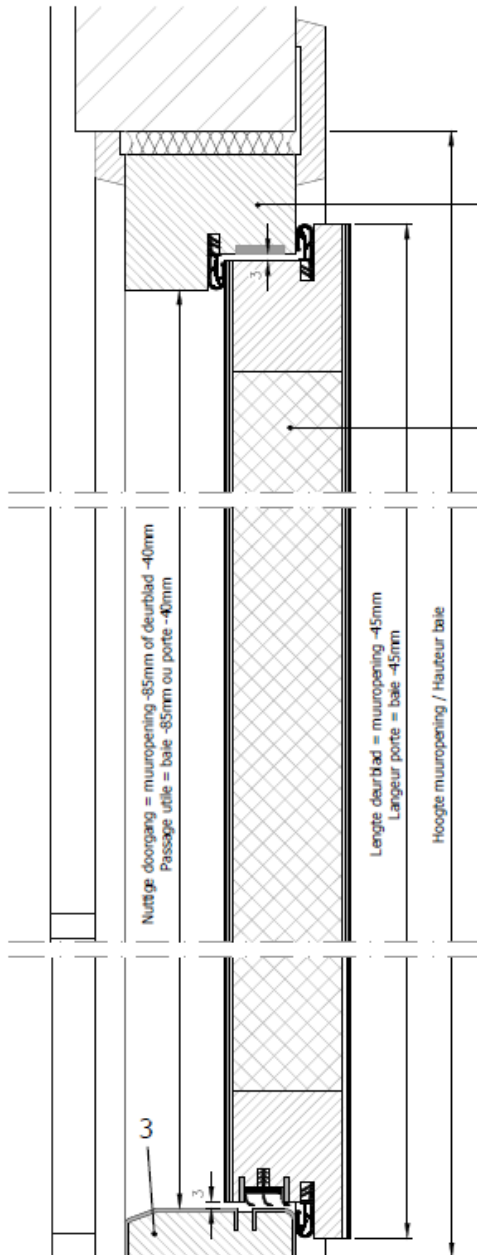
## **Plaatsingsmogelijkheden**

De plaatsing van de vloerdorpel en de omlijsting in de muuropening dient te gebeuren conform de in de passiefbouw geldende isolatie –en luchtafdichtingseisen. De voeg tussen omlijsting en metselwerk wordt opgevuld met PU schuim (Parafoam FR of equivalent.)

Teneinde een luchtdichte afdichting te bekomen tussen omlijsting en metselwerk moet er op deze voeg een lucht –en dampdicht membraan aangebracht worden. Ideaal wordt dit membraan onder het pleisterwerk geplaatst.

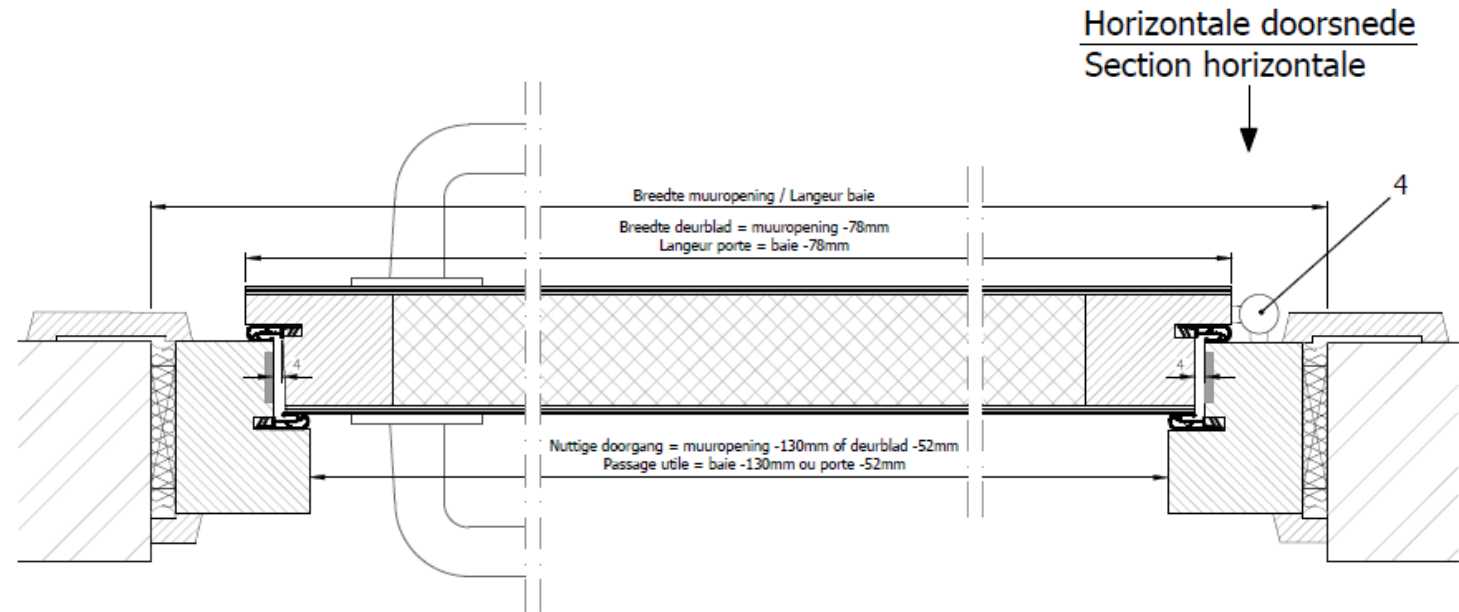
Bij een deurblad in gesloten toestand moeten de rubbers tussen deurblad en omlijsting minstens 2mm ingedrukt worden om een goede luchtafdichting te garanderen. Hierdoor wordt het gebruik van een deurpomp sterk afgeraden.

# Deco - Passive DF30



← Verticale doorsnede  
Section verticale

- [1] - Opdekdeur (dikte 50 mm)  
- Vantail à recouvrement (épaisseur 50 mm)
- [2] - Massieve omlijsting orégon  
(sectie: 70 x 55 mm)  
- Ebrusement massif Orégon  
(section de bois: 70 x 55 mm)
- [3] - Dorpel in massief hout, afgewerkt met RVS  
(thermisch onderbroken)  
- Seuil en bois massif recouvert d'inox  
(interruption thermique)
- [4] - Fitsen Exacta 495 - 3D  
- Fiches à 4 broches Exacta 495 - 3D



Horizontale doorsnede  
Section horizontale