

Inbraak vertragend deurgeheel “TAURUS - IW3”

Deurblad opbouw

De basis deuropbouw bestaat uit een kern (1), kaderhout (2) en een bekleding (3).

(1) De kern is volle spaanplaat op basis van vlasvezels en/of houtspanen, dikte 33mm, met een densiteit van min. 400 kg/m³.

(2) Rondom de kern wordt een kader geplaatst in hardhout met een volumemassa van +-650 kg/m³. Het hout wordt gedroogd naar een vochtigheidspercentage van 8 à 12 %. Indien brandwerend wordt in de 4 stijlen van het hardhout een strip schuimvormend product onzichtbaar aangebracht in een zaagsnede.

(3) Op de kern en het kaderhout wordt aan beide zijden een samengestelde plaat onder druk verlijmd, bij een temperatuur van ca. 95°C. De samengestelde plaat heeft een dikte van 9mm en bestaat uit 2 houtvezelplaten (HDF) met een densiteit van +- 900 kg/m³ met in het midden een plaat aluminium van dikte 10/10 mm (of lood bij akoestische deuren DCA6/9) ter versterking.

Deurblad afwerkingsmogelijkheden

- **Bekleding:**
 - HPL (High Pressure Laminate): De HDF wordt aan 2 zijden overplakt met een HPL naar keuze, minimale dikte 0,6mm. Vóór het kleven van de HPL wordt de deur aan beide zijden gekalibreerd op dikte d.m.v. een schuurproces. Standaard HPL-kleur wit RAL 9010.
 - Fineer (geschuurd korrel 120): De HDF wordt aan 2 zijden overplakt met een fineer naar keuze, minimale dikte 0,6mm. Vóór het kleven van de HPL wordt de deur aan beide zijden gekalibreerd op dikte d.m.v. een schuurproces
- **Kantafwerking:** type A (kaderhout, HDF + Aluminium versterking zichtbaar op diktekant deur)

Maatvoering

- Standaardafmetingen: hoogtes: 2015 / 2115 mm
 breedtes: 630 t.e.m. 1230 mm (opgaand per 50 mm)
 dikte: 50 mm (DF0 en DF30) – 60 mm (DF60)
- Mogelijkheid tot maatwerk: Maximaal deurformaat: 2640 x 1230 mm
 Minimale deurhoogte: 1850 mm
- Enkel verkrijgbaar als enkele deur

Deurgewicht

Deurdikte (mm)	Gewicht (kg/m ²)
50 mm	+/- 30
60 mm	+/- 35

Omlijsting

De omlijsting bestaat uit 2 stijlen en een dwarsregel, vervaardigd uit hardhout/rubberwood, met een minimale sectie van 100 x 40mm. Hierin is een uitsparing voorzien van de deurdikte x 20mm, waardoor een aanslag met een breedte van 20mm wordt gevormd.

Optioneel of voor akoestische doeleinden kan in de aanslag een DCA dempingsprofiel geplaatst worden.

De scharnieren en sluitplaten worden vastgezet met behulp van secureplaten vervaardigd uit zincor dikte 2mm, die geplaatst worden aan de rugzijde van de omlijsting.

Beslag

- Scharnieren: 4 x Argenta 100 x 86 knoop 16mm vastgezet in secureplaat omlijsting.
- Slot: Zelf vergrendelend 3-puntsslot GU-BKS Security Automatic, voorplaat afgerond staal verzinkt breedte 20mm, doorn 65mm

Slotwerking:

Het 3-puntsslot is zelf vergrendelend dmv automatische schoten die de deur automatisch vergrendelen bij het sluiten. In geopende toestand zijn de schoten +- 12mm uitgeworpen. Bij het sluiten van de deur wordt de pal in de bovenste en onderste schoot bediend, wanneer de schoot in contact komt met de sluitplaat. Door de pal te bedienen schuiven de bovenste en onderste schoot extra ver uit tot 20mm. De deur is nu vergrendeld.

Ontgrendelen van de deur gebeurt door kruk aan binnenzijde of sleutel (cilinder) aan buitenzijde te bedienen.

- Sluitplaten in RVS dikte 3mm, vastgezet in secureplaat omlijsting
- Veiligheidsbeslag Artitec met cilinderbeveiliging: L-greep/kruk of kruk/kruk – asafstand 92mm
- Drie dievennokken geplaatst in scharnierzijde deurblad

Opties:

- Alternatieve sloten:
 - Zelf vergrendelend 5-puntsslot GU-BKS Security Automatic 4 (5 dagschoten)
 - Zelf vergrendelend 5-puntsslot GU-BKS Security Automatic A-DR (3 dagschoten + 2 haken)
 - NIET zelf vergrendelend 3-puntsslot GU-BKS Security MR2 (met dit slot geen motorisatie mogelijk)
- Elektrisch ontgrendelen van het slot dmv motorisatie. Hierdoor kan de deur geopend worden met een elektrische puls van een badgelezer, codeklavier, ...
 - Noodzakelijke onderdelen:
 - Zelf vergrendelend 3 of 5-puntsslot GU-BKS Security Automatic + motor
 - RF-kabeldoorgang in deurblad
 - GU Secure connect 50/200 draadloze kabelovergang (kogelcontacten) van omlijsting op deur
Aansluiting: 220 V AC (ingebouwde transfo) of 24V DC + elektrische puls/signaal voor ontgrendelen slot
- Verlengstukken voor extra sluitpunt bij hoge deuren
- Weerstand tegen geluid dmv akoestisch deurgeheel **Taurus DCA 5**, **Taurus DCA 6** of **Taurus DCA 9**
- Deurspion
- Automatische valdorpel (standaard bij akoestische deuren)
- DCA-dichtingsprofiel in aanslag omlijsting (standaard bij akoestische deuren)

Commerciële naam

- “TAURUS” IW 3 Inbraak vertragend deurgeheel

Technische eigenschappen

1. Weerstand tegen inbraak: **IW3 volgens EN 1627**
2. Brandweerstand: **DF 30** – deurdikte 50mm - volgens Benor ATG 1639
DF 60 – deurdikte 60mm – volgens Benor ATG 2048
3. Optie Akoestiek: **Taurus DCA 5: Rw -38 (-1;-4) dB**
Taurus DCA 6: Rw -41 (-1;-3) dB
Taurus DCA 9: Rw -45 (-1;-4) dB

Plaatsing (zie ook montagevoorbeeld)

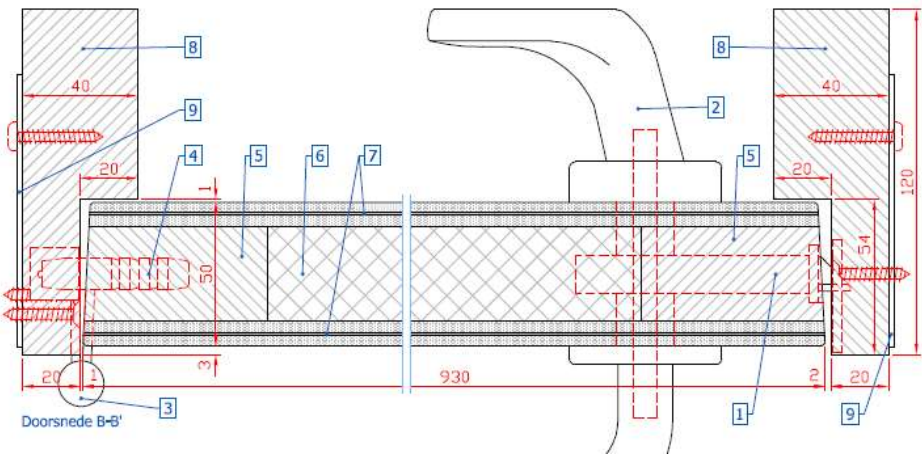
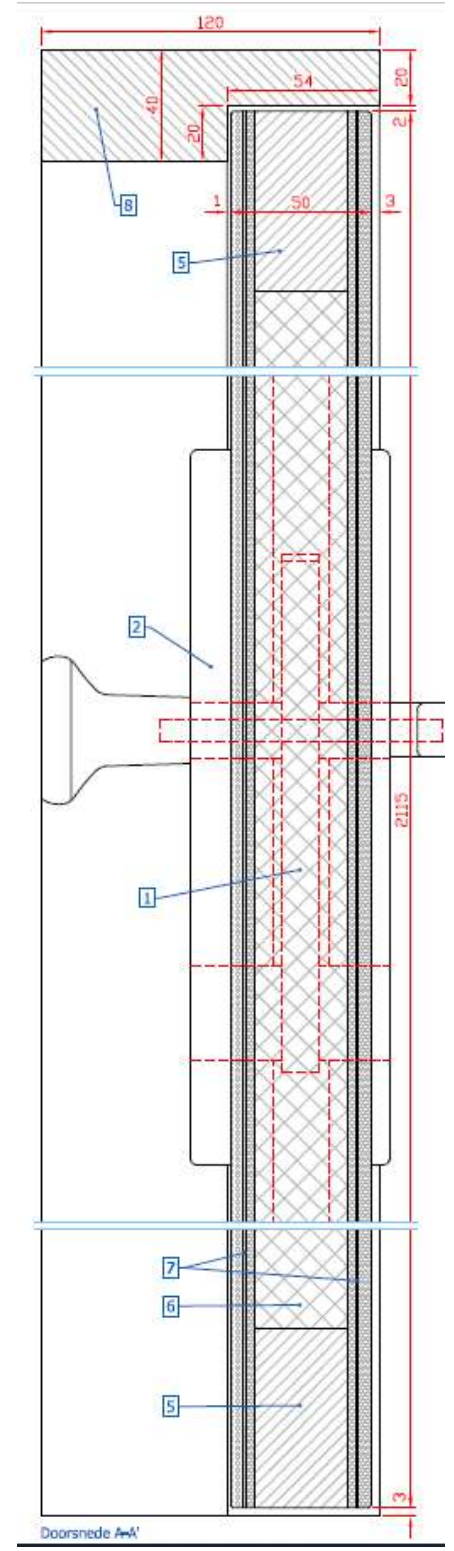
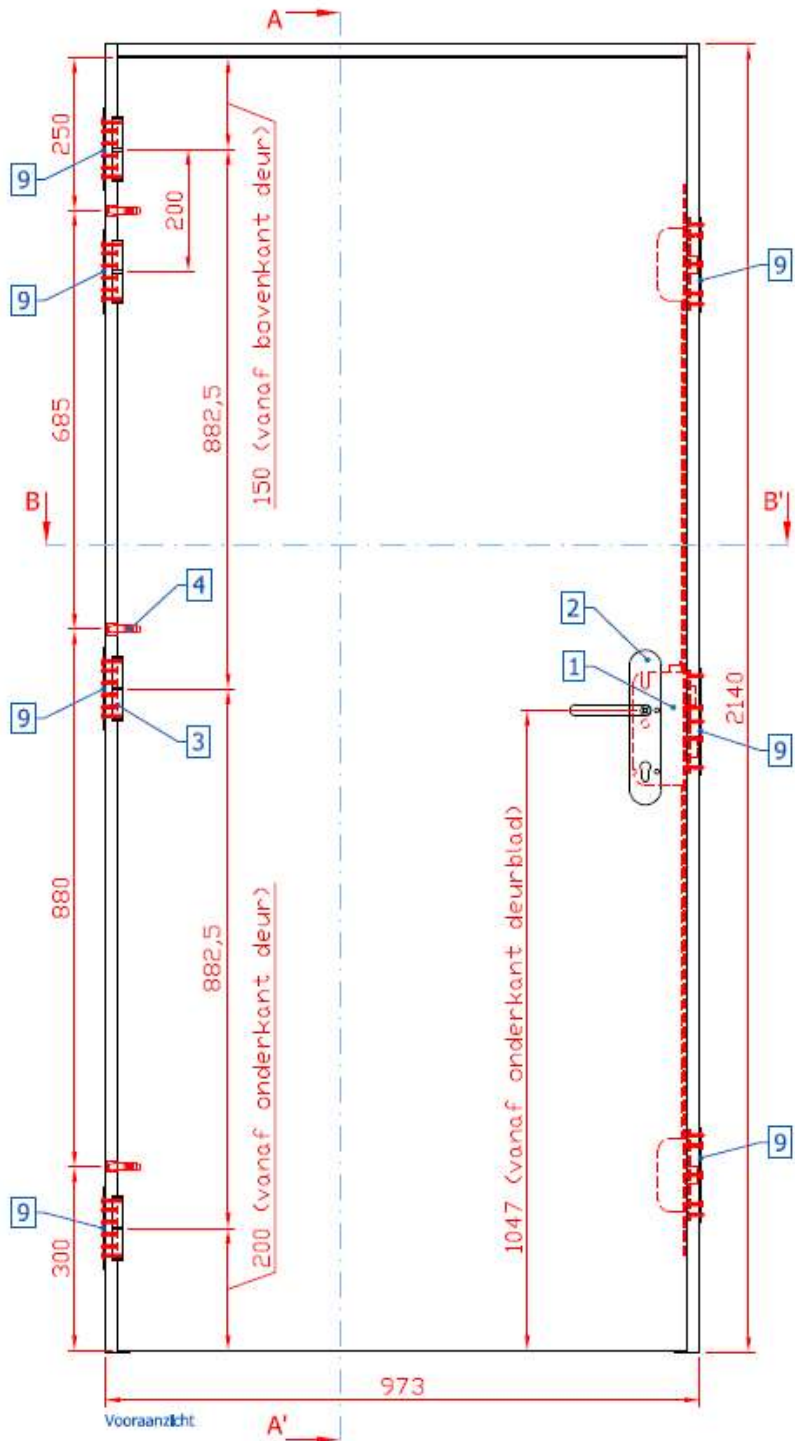
Speling tussen wand en omlijsting (15 – 30 mm) dient zorgvuldig opgevuld te worden met PU brandwerend schuim of rotswol, zoals beschreven in Benor ATG 1639 / 2048.

Bij akoestische deurgehelen dient de speling tussen wand en omlijsting opgevuld te worden met rotswol!

Spelingen tussen deurblad en omlijsting:

- +1 mm aan scharnierzijde van de deur
- +2 mm aan slotzijde en bovenzijde van de deur
- +3 mm aan onderzijde van de deur (tussen deur en vloer)

Bijlage 1



1. Slot: GU Security automatic
2. Veiligheidsarnatuur: Artitec TOP
3. Paumellen: Argenta inox 100/86
4. Dievennokken: DK 900B
5. Kaderhout: meranti
6. Kern: spaanplaat
7. HDF (4 mm) + aluminium (1 mm) + HDF (4 mm)
8. Omlijsting: rubberwood
9. Versterkingsplaat: staal (dikte: 2 mm)