



Deco Passive

Thermisch isolerende en luchtdichte binnendeur voor passieve toepassingen.

Deurblad

- Kern met superisolerende eigenschappen (en RF).
- Kader rondom in Oregon.
- Beide zijden bekleed met HDF met 0,3 mm Alu-inlage.
- Afwerking: HPL of fineer naar keuze.
- Deurblad aan 4 zijden voorzien van een slag (opdek) met rubberdichting tbv. 4-zijdige luchtafdichting.

Omlijsting

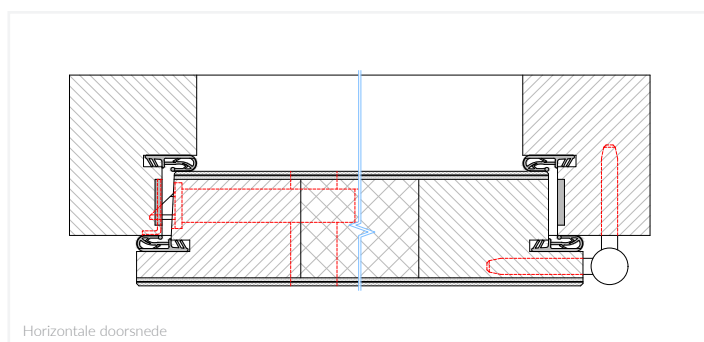
- 3-zijdige omlijsting massief Oregon 70 x 55 mm met rubberdichting.
- Thermisch onderbroken vloerdorpel als aanslag onderaan.
- Fitsen Exacta 495 – 3D regelbaar.

Afmetingen

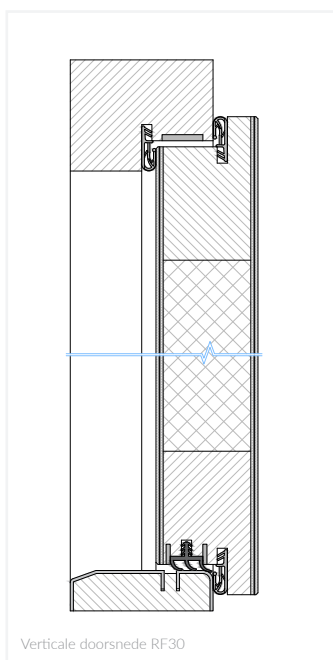
- Maatwerk productie.
- Max. afmeting 2310 x 1242 x 55 mm.
- Deurdikte 55 mm.

Eigenschappen

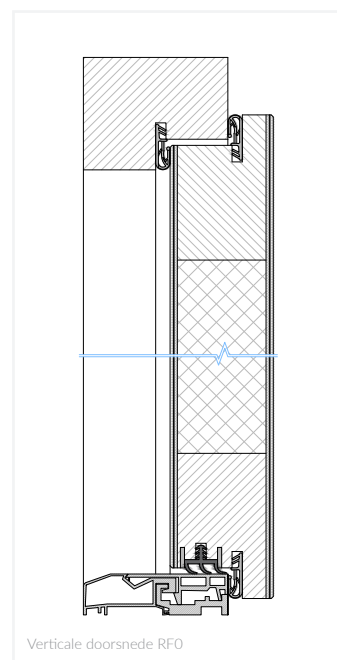
- U-waarde voor deurgeheel volgens EN 14351-1
 - 2015 x 630 mm: U-deur = 0,98 W/m²K.
 - 2180 x 1230 mm: U-deur = 0,76 W/m²K.
- Luchtdichtheid bij labotest, zonder cilinderboring
 - Luchtverlies < 30m³/h bij overdruk van 50 Pa.
- Brandweerstand 30 minuten EI1 30 volgens CR 14700E.



Horizontale doorsnede



Verticale doorsnede RF30



Verticale doorsnede RF0

Toepassing

- Thermisch isolerende en luchtdichte binnendeur voor toepassing in de isolerende schil van passieve gebouwen.
- Brandweerstand RF30 maakt deze deur ook geschikt als inkomdeur van passieve appartementen.

Voor meer informatie,
surf naar onze website:

www.decoenproducts.be



PORTES DESTINÉES AU BÂTIMENT PEU ÉNERGIVORES.

Deco Passive

Porte intérieure thermiquement isolante et étanche à l'air pour des applications passives.

Feuille de porte

- Âme aux propriétés super isolantes (et ignifuges).
- Cadre périphérique en Oregon.
- Les deux côtés sont recouverts de HDF avec insert en aluminium de 0,3 mm.
- Finition : HPL ou placage au choix.
- Feuille de porte à recouvrement 4 côtés avec double joint périphérique 4 côtés assurant l'étanchéité à l'air.

Huisserie

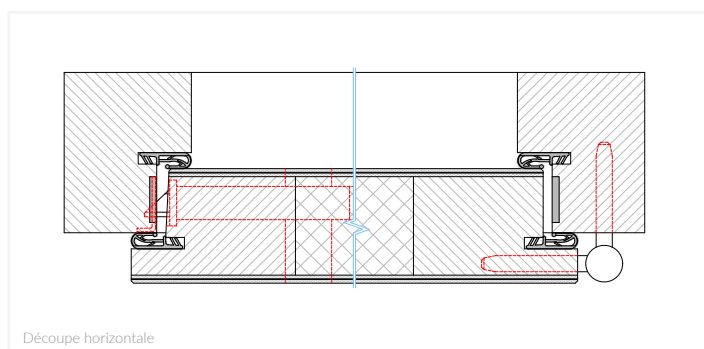
- Dormant à 3 côtés massif Oregon 70x55 mm avec joint périphérique.
- Seuil suisse thermiquement interrompu comme batée inférieure.
- Charnières Exacta 495 - réglables en 3D.

Dimensions

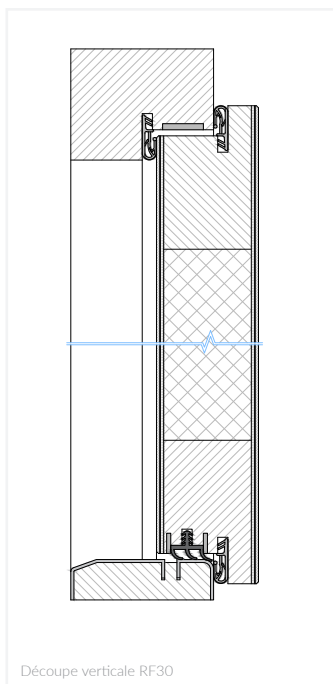
- Production sur mesure.
- Dimension maximale 2310 x 1242 x 55 mm.
- Épaisseur de porte 55 mm.

Caractéristiques

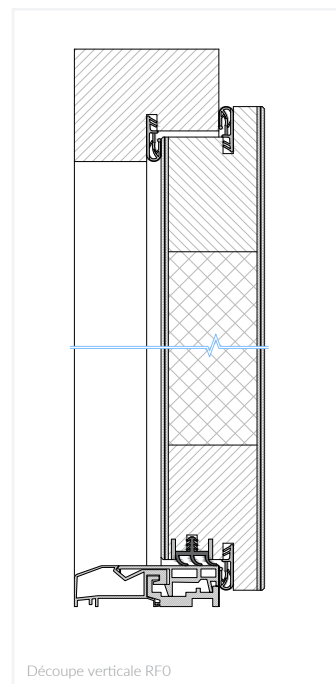
- Valeur U pour bloc-porte selon EN 14351-1
 - 2015 x 630 mm : U bloc-porte = 0,98 W/m²K.
 - 2180 x 1230 mm : U bloc-porte = 0,76 W/m²K.
- Étanchéité à l'air en laboratoire, sans trou de cylindre
 - Perte d'air <30 m³/h avec une surpression de 50 Pa.
- Résistance au feu 30 minutes EI1 30 selon CR 14700E.



Découpe horizontale



Découpe verticale RF30



Découpe verticale RF0

Application

- Porte intérieure thermiquement isolante et étanche à l'air destinée à être utilisée dans l'enveloppe isolante de bâtiments passifs
- La résistance au feu EI1 - 30 minutes fait également de cette porte une porte d'entrée pour les appartements passifs.

Pour obtenir plus
d'information, surfez à :

www.decoenproducts.be