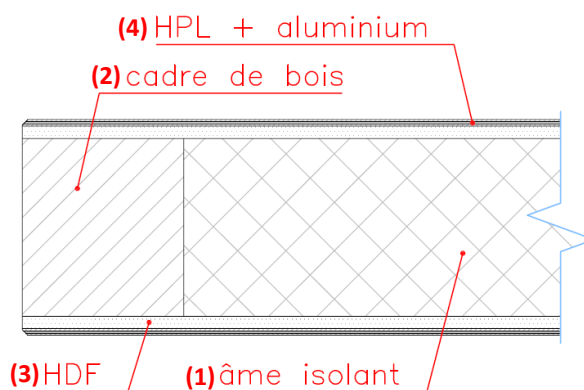


DECO-ENERGY

Construction feuille de porte

La construction de base se compose d'une âme (1), d'un bois de cadre (2) et d'une couche de revêtement (3+4).



(1) L'âme est un panneau en polyuréthane extrudé (densité de +/- 35 kg /m³) d'une épaisseur de 33 mm. Ce panneau répond à des caractéristiques d'isolation spécifiques.

(2) Autour de l'âme est placé un cadre (jointé en dentelage) en bois sapin d'une masse volumique de +/- 450 kg/m³. Le bois est séché jusqu'à un taux d'humidité de 8 à 12 %.

Options:

- *Cadre en bois dur au choix*
- *Renfort de serrure*
- *Montant renforcé (pour l'installation de serrure multipoint, de charnières invisibles, etc.)*
- *Traverse renforcée en partie haute ou basse (pour l'installation de ferme-porte intégré, de seuil tombant, etc.)*

(3) Sur les deux faces du vantail est collée, sous pression et à une température de +/- 95°C, une couche de panneau de particules à haute densité (=HDF). Le panneau HDF a une épaisseur de 3 à 5 mm et une densité de +/- 900 kg/m³.

(4) Sur les deux faces du vantail, sur le HDF, est collé une feuille d'alu-strat isolant d'une épaisseur de 1,2 mm collé sous pression à une température de 95°C.

Un seuil tombant est prévu de manière standard dans le bas de porte

Possibilités de finitions

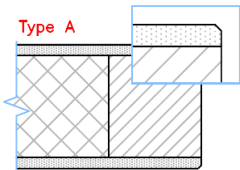
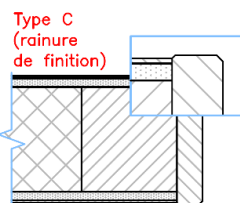
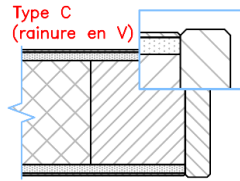
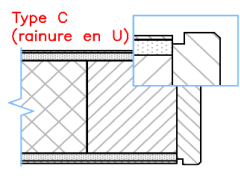
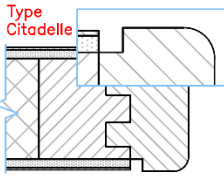
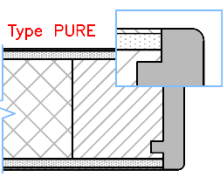
❖ Revêtements:

- Stratifié HPL-alu-laminaat et finition blanche (0105-60) : peut-être repeint
- HPL au choix (High Pressure Laminate) : un stratifié au choix d'une épaisseur de 0,6 mm est collé sur le stratifié isolé préalablement reponcé. Avant placage final, le vantail est recalibré des deux côtés par un procédé de ponçage.



- Placage (pré-poncé au grain de 120): un placage bois au choix d'une épaisseur de 0,6 mm est collé sur le stratifié isolé préalablement reponcé. Avant placage final, le vantail est recalibré des deux côtés par un procédé de ponçage.

❖ Finition des chants de portes:

- Type A**
- 
- **Type A:**
Pas de couvre-chant (bois de cadre et HDF visible sur le chant de porte.)
 - **Type B: (couvre-chants surfacés, disponibles sur porte stratifiée et essence fine)**
Une latte en bois massif de 8 mm est encollée sur les chants supérieurs/inférieurs et/ou les montants du vantail avant la mise en place du revêtement. Ce dernier recouvrira donc les couvre-chants en vue de face de sorte que les couvre-chants ne seront pas visibles en position de la porte fermée. Nombre et type de bois au choix.
- Type C**
- 
- Type C (rainure de finition)**
- 
- Type C (rainure en V)**
- 
- Type C (rainure en U)**
- **Type C: (couvre-chants visibles)**
Une latte en bois massif (épaisseur 10,12,15, 20 ou 25 mm) est encollée sur les chants supérieurs/inférieurs et/ou les montants du vantail après la mise en place du revêtement. Ce dernier s'arrêtera à hauteur de la latte de sorte que le couvre-chant reste visible lorsque la porte se trouve en position fermée. Le couvre-chant ressort du stratifié d'environ 0,5 mm sur la surface du vantail. Nombre et type de bois au choix. Le jointage des couvre-chants des montants avec les couvre-chants des traverses est carré.
- La rainure de finitions du couvre-chants avec le stratifié est au choix entre:
- Fine rainure de finition (= aucune rainure visible)
 - Rainure en « V »
 - Rainure en « U »
- Type Citadelle**
- 
- **Type Citadelle: (variante spéciale du couvre-chant type C)**
Une latte en bois massif d'une épaisseur de 19 mm est encollée sur les chants supérieurs/inférieurs et/ou les montants du vantail avec un système de dentelage/rainurage après la mise en place du revêtement. Ce dernier s'arrêtera à hauteur de la latte de sorte que le couvre-chant reste visible lorsque la porte se trouve en position fermée. Le couvre-chant ressort du stratifié d'environ 0,5 mm sur la surface du vantail. Nombre et type de bois au choix. L'arrête du couvre-chant est arrondie et le jointage de coin est en onglet. La rainure de finition entre le stratifié et le couvre-chant est en « U » de 4 X 4 mm.
 - **Type PURE: (Finition du chant en polyuréthane, disponible sur porte stratifiée)**
Une latte en résine polyuréthane bi-composants d'une épaisseur de 7 mm est injectée sur les chants supérieurs/inférieurs et/ou les montants du vantail avec un système de double dentelage/rainurage après la mise en place du revêtement. Ce dernier s'arrêtera à hauteur de la latte de sorte que le couvre-chant reste visible lorsque la porte se trouve en position fermée. La jointure entre le stratifié et le couvre-chant est imperceptible et sur le même plan.
- Type PURE**
- 

Le vantail sera préalablement dégraissé avant le moulage du couvre-chants avec un angle de 3° de sorte que le couvre-chant aura la même épaisseur de part et d'autre du vantail.

Le couvre-chant PURE est coloré dans la masse et ne nécessite pas de traitement ultérieur (vernissage, huilage, peinture ou autre). Il ne peut pas être repeint et est disponible dans les coloris standards suivants :

- RAL 9010 (blanc)
- RAL 7047 (gris clair)
- RAL 7037 (gris moyen)
- RAL 7024 (gris foncé)

Autres coloris RAL également disponibles sur demandes

Nom commercial

Deco-Energy

Caractéristiques techniques

Feuille de porte à haute performance isolante en épaisseur de 40 mm. En combinaison avec une huisserie en bois, (multiplex ou dormant massif), valeur U d'environ 1 à 1,2 W/m²K (suivant NBN/EN 14351-1) variant en fonction des dimensions du vantail.

Dimensions

- Hauteurs standards: 2015 en 2115mm (max 2330 mm)
- Largeurs standards: 630 tem 1230mm (par 50mm) (max 1300 mm)
- Epaisseur standard: 40 à 41 mm (uniquement)
- Possibilité sur mesure.

Poids du vantail

Environ 15kg/m²

Options

Pas de possibilité d'installation de vitrage

Possibilité de montage

La feuille de porte peut être placée dans n'importe quel type d'ébrasement.